

Открытое акционерное общество  
«Новогрудский завод газовой аппаратуры»

УТВЕРЖДАЮ

Главный инженер ОАО «НЗГА»

\_\_\_\_\_ В.А. Шахов

« \_\_\_\_ » \_\_\_\_\_ 2021 г.

**Справочная информация**  
по пломбированию счетчиков газа

## Для счетчиков газа СГМН-1М

Для защиты от несанкционированного вмешательства в работу счетного механизма счетчика газа (далее—счетчика) используются два варианта установки защитных пломб. Нарушения целостности всех перечисленных ниже пломб не допускаются.

### Вариант 1

- одна свинцовая пломба;
- пластмассовая пломба;
- знак поверки БелГИМ в виде клейма-наклейки;
- **дополнительный винт с отверстием** (для установки газоснабжающей организацией дополнительной пломбы)

Свинцовая пломба устанавливается на винте крепления корпуса и крышки счетчика (см. рисунок 1). На пломбу наносится оттиск клейма госповерителя с одной стороны и номер квартала проведения поверки римскими цифрами—с другой. Для пломбировки используется витая проволока из нержавеющей стали.

Пластмассовая пломба устанавливается в гнездо корпуса счетного механизма счетчика (см. рисунок 2). Пластмассовая пломба изготавливается только черного цвета. На пломбе наносится следующая маркировка:

- на большой окружности маркируется товарный знак изготовителя, окруженный кольцевым выступом;
- на малой окружности маркируется две цифры месяца и две последние цифры года изготовления, разделенные тире.

Знак поверки БелГИМ наносится на корпус или крышку счетчика.

**Дополнительный** винт с отверстием установлен на обратной стороне счетчика, позволяющий газоснабжающей организации при необходимости установить дополнительную пломбу.



Свинцовая пломба

Знак поверки  
БелГИМ



Рисунок 1–Расположение и внешний вид свинцовой пломбы



Пластмассовая пломба декадного счетчика

Рисунок 2–Расположение и внешний вид пломбы декадного счетчика

### **Вариант 2** (Внедрен с апреля 2021 года)

- две полимерные номерные пломбы;
- пластмассовая пломба;
- оттиск клейма госповерителя;
- знак поверки БелГИМ в виде клейма-наклейки;
- дополнительный винт с отверстием (для установки газоснабжающей организацией дополнительной пломбы)

Полимерные номерные устанавливаются на винтах крепления корпуса и крышки счетчика (см. рисунок 3). На пломбах с одной стороны наносится товарный знак изготовителя и шестизначный номер. Цвет пломб–желтый. Номера пломб заносятся в паспорт счетчика. Для пломбировки используется витая проволока из нержавеющей стали.

Пластмассовая пломба устанавливается в гнездо корпуса счетного механизма счетчика (см. рисунок 4). Пластмассовая пломба изготавливается только черного цвета. На пломбе наносится следующая маркировка:

- на большой окружности маркируется товарный знак изготовителя, окруженный кольцевым выступом;
- на малой окружности маркируется две цифры месяца и две последние цифры года изготовления, разделенные тире.

Оттиск клейма госповерителя наносится на мастику, покрывающую головку винта крепления декадного счетчика, находящийся под пластмассовой пломбой.

Знак поверки БелГИМ наносится на корпус декадного счетчика (стекло) (см. рисунок 4).

Дополнительный винт с отверстием установлен на обратной стороне счетчика, позволяющий газоснабжающей организации при необходимости установить дополнительную пломбу.



Полимерная пломба



Рисунок 3–Расположение и внешний вид полимерной пломбы



Пластмассовая пломба декадного счетчика

Знак поверки БелГИМ

Рисунок 4– Расположение и внешний вид пломбы декадного счетчика и знака поверки БелГИМ

### Для счетчиков газа СГМН-МТ

Для защиты от несанкционированного вмешательства в работу счетного механизма счетчика газа (далее–счетчика) используются защитные пломбы. Нарушения целостности всех перечисленных ниже пломб не допускаются.

Устанавливаются следующие пломбы:

- одна свинцовая пломба;
- пластмассовая пломба;
- знак поверки БелГИМ в виде клейма-наклейки;
- дополнительный винт с отверстием (для установки газоснабжающей организацией дополнительной пломбы)

Свинцовая пломба устанавливается на винте крепления корпуса и крышки счетчика (см. рисунок 5). На пломбу наносится оттиск клейма госповерителя с одной стороны и номер квартала проведения поверки римскими цифрами—с другой. Для пломбировки используется витая проволока из нержавеющей стали.

Пластмассовая пломба устанавливается в гнездо корпуса счетного механизма счетчика (см. рисунок 6). Пластмассовая пломба изготавливается только черного цвета. На пломбе наносится следующая маркировка:

- на большой окружности маркируется товарный знак изготовителя, окруженный кольцевым выступом;
- на малой окружности маркируется две цифры месяца и две последние цифры года изготовления, разделенные тире.

Знак поверки БелГИМ наносится на корпус или крышку счетчика.

**Дополнительный** винт с отверстием установлен на обратной стороне счетчика, позволяющий газоснабжающей организации при необходимости установить дополнительную пломбу.

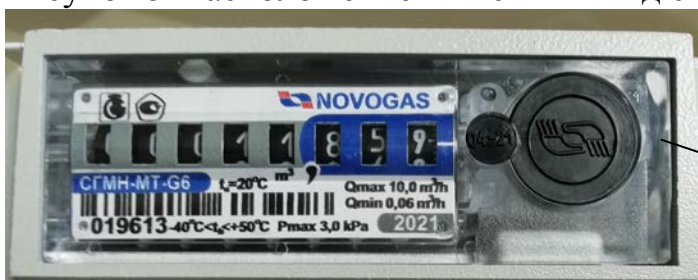


Свинцовая пломба

Знак поверки  
БелГИМ



Рисунок 5—Расположение и внешний вид свинцовой пломбы



Пластмассовая  
пломба декадного  
счетчика

Рисунок 6—Расположение и внешний вид пломбы декадного счетчика